

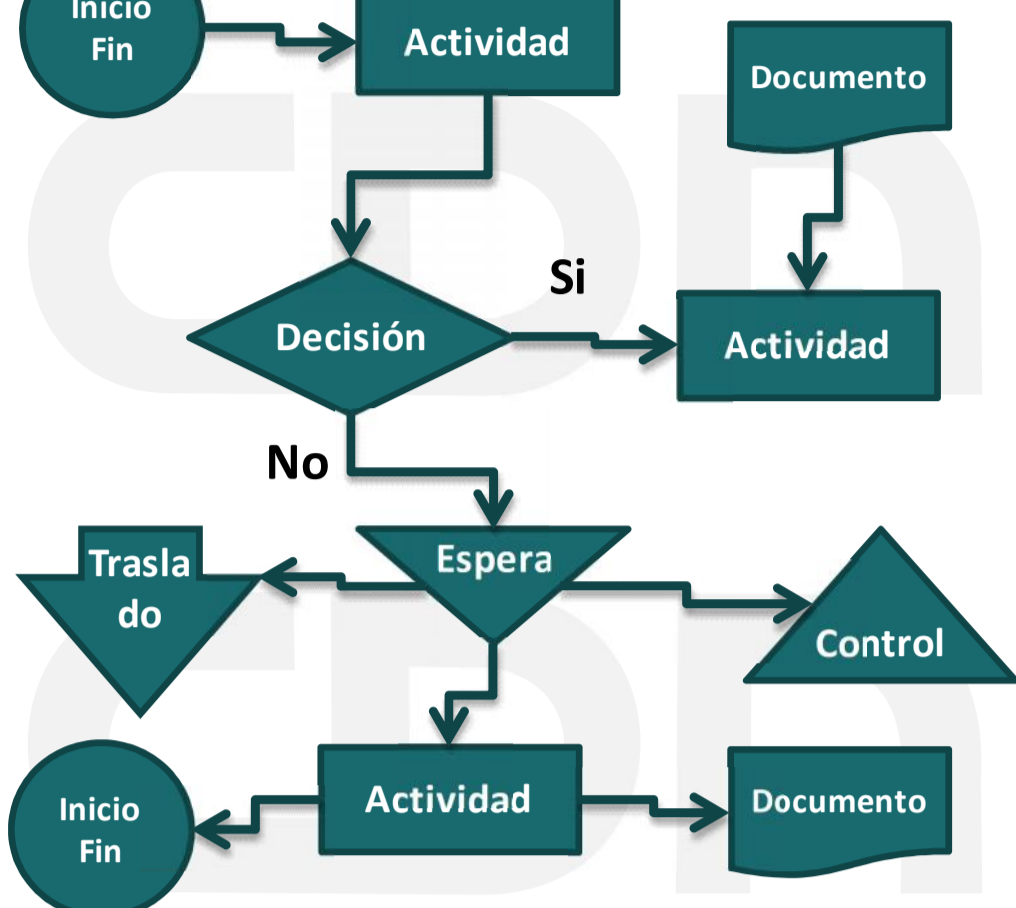
Procesos Dinámicos

Organizados mejor

Un proceso se define como la sucesión de actos o acciones realizados con cierto orden, que se dirigen a una finalidad. La realización de todas las tareas en una empresa se organiza en procesos que deben estar correctamente definidos para producir los resultados deseados. Tener los mejores procesos en nuestra empresa es garantía de competitividad.

Diagrama de procesos

Sólo se puede mejorar lo que se mide y sólo se puede medir si se define.



Pocas cosas cuestan más que poner por escrito como hay que hacer un proceso, porque están llenos de matices y excepciones que lo hacen difíciles de describir. Pero nada más importante que hacer el ejercicio de poner por escrito como hay que hacer las tareas.

Muda = desperdicio

Toda tarea que no aporte valor para el cliente supone un desperdicio de recursos y debe ser eliminada. Ningún cliente debe pagar por lo que hacemos mal.



Tiempo en espera: Para piezas o documentos, tiempo sin actividad del personal



Defectos: Cualquier repetición de un trabajo o control del trabajo de otro



Sobrecompra: Comprar en exceso o con demasiada antelación



Transporte: Cualquier transporte de productos no esencial



Inventario en proceso: Cualquier cantidad siendo procesada



Movimiento: Cualquier movimiento que no añada valor



Sobreproceso: Trabajo o servicio adicional no percibido por el cliente

Por termino medio más del 80% de las tareas de un proceso no aportan valor y si costes.



Y podemos añadir como muda el no aprovechar el talento humano

Estandarización

Cuantas más opciones tenga un proceso más difícil es de manejar y menos productivo será.

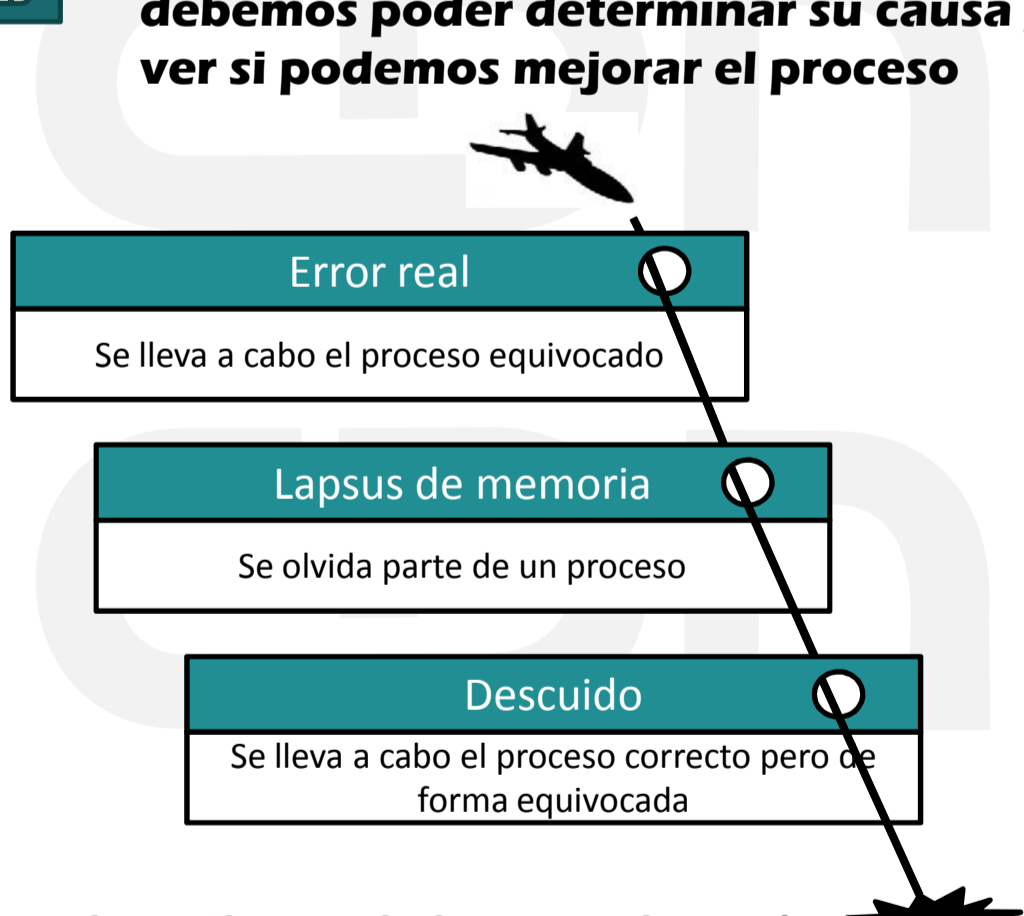


Lo más difícil a la hora de estandarizar procesos es decir que es lo que NO se va a hacer

Poko-yoke



Los procesos deben hacerse a prueba de errores. Si analizamos los errores debemos poder determinar su causa y ver si podemos mejorar el proceso



No lo reciba, No lo haga, No lo envíe

La variabilidad

La vida está llena de sorpresas, pero en la empresa debemos tener las menos posibles. Debemos pasar variables exógenas que no podemos controlar a variables endógenas que si podemos controlar

Exógenas: No controlables	Endógenas: Controlables
<ul style="list-style-type: none"> Retrasos en la entrega Perdida en el transporte Roturas de los paquetes Faltas de material Hora del pedido Ofertas ... 	<ul style="list-style-type: none"> Bajas laborales Errores informáticos Aparición del error desconocido Descoordinaciones ...



Andon: Es una señal que nos indica que una variable está fuera de rango

Reacción: es la vía alternativa que debemos tener prevista para el caso de que surja una anomalía

